

RG-RAP52-OD

Reyee Wi-Fi 5 AC1300 Eriřim Noktası

VERİ SAYFASI



Önemli Noktalar

- AC1300 Wave 2 Villa ve Perakende Kullanım için Dış Ortam Mesh Mini Boyutlu AP
- Bağlantı Parçaları veya Direkler, Birden Fazla Senaryoya Uyumlu Esnek Kurulum İmkanı
- Hava koşullarına dayanıklı - IP65 Koruma Sınıfı, Tutarlı Koruma, Kararlı Sinyal
- Sökülüp Takılabilir Antenler, Özellikle ihtiyaç duyduğunuz yerleri kapsayın
- Reyee Mesh, Bağımsız Portal, Yapay Zeka Destekli Dolaşım (AI Roaming), Sokak Kullanımı için Optimize Edilmiş Özellikler

Önemli Özellikler



Kendisi Küçük Ama Etkisi Büyük

AC1300 Wave 2 Villa ve Perakende Kullanım için Dış Ortam Mesh Mini Boyutlu AP

Birden Fazla Senaryoya Uyumlu Esnek Kurulum İmkkanı



Duvara Montaj



Direğe Montaj

İşletmeniz için Güvenilir Wi-Fi Performansı ve Mükemmel Kapsama

Kurumsal düzey yüksek kazançlı amplifikatörler ve ince anten tasarımının yanı sıra AC1300 yonga (çip) çözümü, cihazın tamamının kapsama alanı ve sunulan kaliteli Wi-Fi açısından mükemmel performans göstermesini sağlar.

5Ghz 867 Mbps

2.4Ghz 400 Mbps

2.4Ghz: 300m+

5Ghz: 400m+



Reyee Mesh



IP65



Sökülüp Takılabilir Antenler



Esnek Kurulum



Cloud (Bulut) Yönetimi

Önemli Özellikler

Şık Görünüm Son Derece İnce Şaşırtıcı Derecede Küçük

Modern Yaşamın Getirdiği Değişikliklere Uyumlu



60mm

200mm



55mm

Görmeden Hissedin



Tutarlı Koruma, Kararlı Sinyal

Hava koşullarına dayanıklı - Koruma Sınıfı Testinde IP65 olarak derecelendirilmiştir



Yağmura Dayanıklı

(2,5 metre mesafe içerisinde)
12,5±0,625(L/dak) akış hızlı güçlü su
serpintisine dayanım



Toza Dayanıklı

Cihazın içerisine küçük toz partiküllerinin
girmesini önlemek için Yüksek Koruma



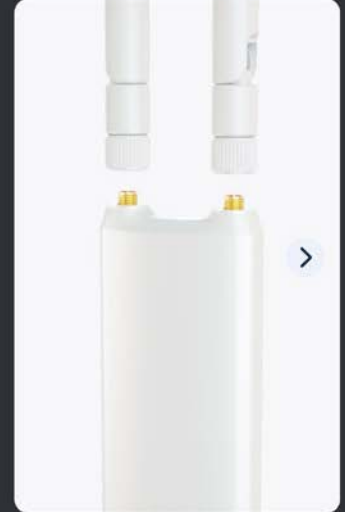
Aşırı Gerilim Koruması

4KV Yıldırımdan Korunma, 15KV Elektrostatik
Deşarj (ESD) Koruması

Sökülüp Takılabilir Antenler (SMA Standardı)

Çok Yönlü

Daha Geniş Hizmet Alanı Kapsaması



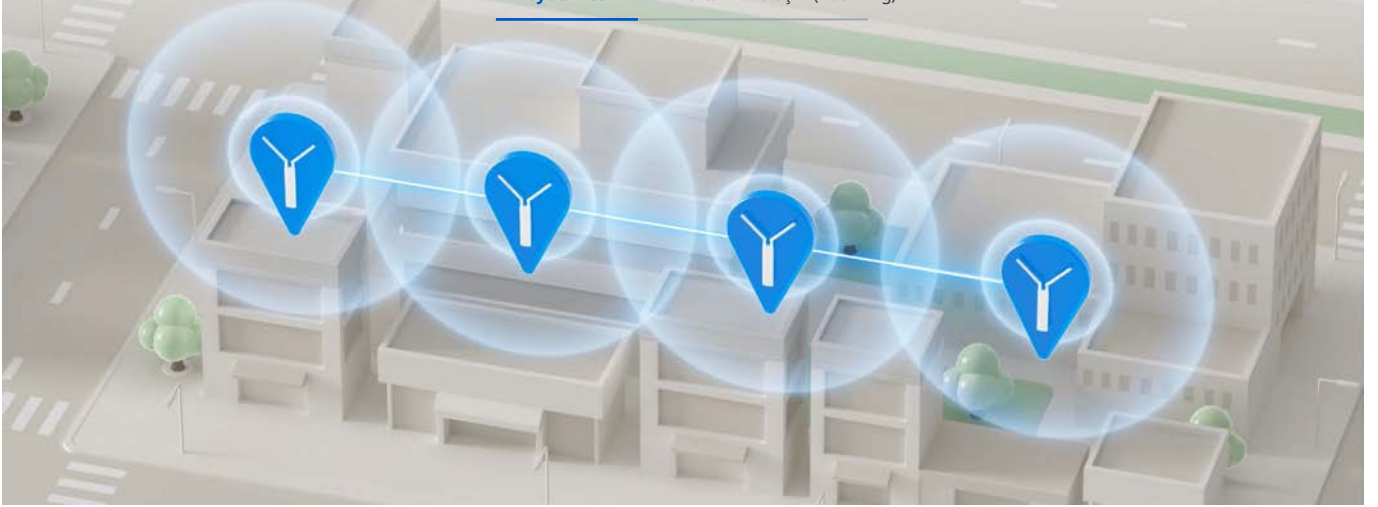
Önemli Özellikler

Sökülüp Takılabilir Antenler (SMA Standardı)



Sokak Kullanımı için Optimize Edilmiş Özellikler

[Reyee Mesh](#) [AP Portalı](#) [Dolaşım\(Roaming\)](#)



Sokak Kullanımı için Optimize Edilmiş Özellikler

[Reyee Mesh](#) [AP Portalı](#) [Dolaşım\(Roaming\)](#)

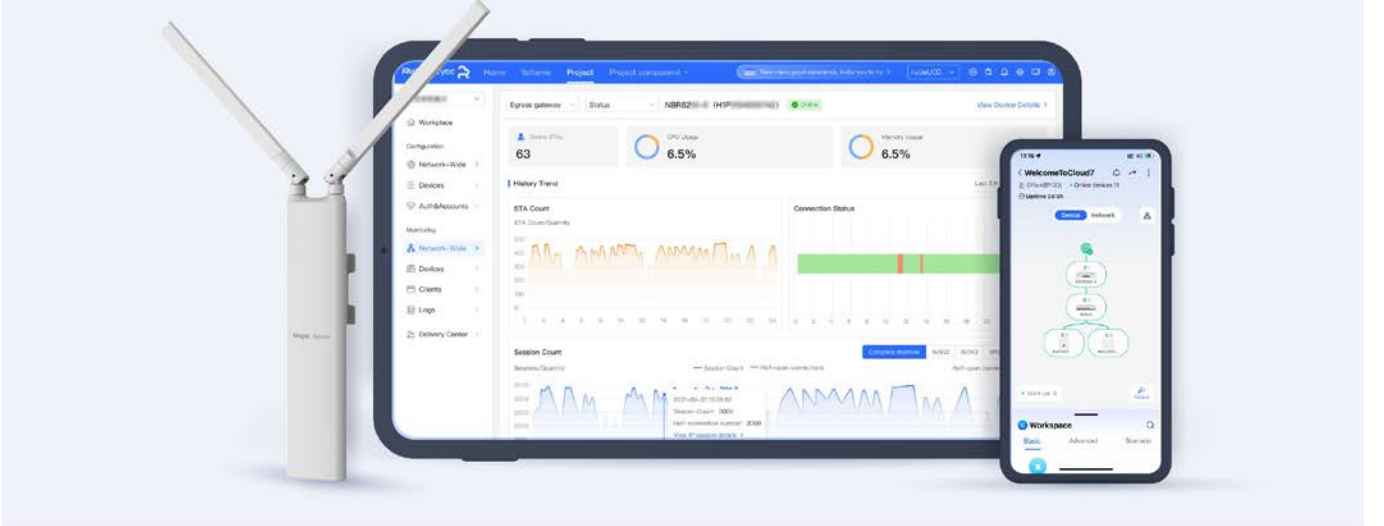


Önemli Özellikler



Cloud, İşinizi Kolaylaştırır

- Kendi kendini düzenleyen ağ
- Merkezi ağ yönetimi
- Cloud portal kimlik doğrulaması
- Uzaktan izleme ve bakım



/ Teknik Özellikler

Donanım Özellikleri

Wi-Fi Standartları	Wi-Fi 5 (IEEE 802.11ac Wave 2) Wi-Fi 4 (IEEE 802.11n) IEEE 802.11a IEEE 802.11b/g
MIMO	2,4 GHz, 2x2 MIMO 5 GHz, 2x2 MIMO
Maksimum Veri Hızı	2,4 GHz: 400 Mbps 5 GHz: 867 Mbps
Maksimum İletim Gücü	CE EIRP: 2,4 GHz ila 2,4835 GHz \leq 20 dBm 5,150 GHz ila 5,350 GHz \leq 23 dBm 5,470 GHz ila 5,725 GHz \leq 30 dBm Not: Ülkeye özel kısıtlamalar uygulanabilir Myanmar: 2400 MHz - 2483,5 MHz \leq 20 dBm 5150 MHz - 5350 MHz \leq 23 dBm 5470 MHz - 5850 MHz \leq 25 dBm Tayland: 2,4 GHz ila 2,4835 GHz: 20 dBm 5,150 GHz ila 5,350 GHz: 23 dBm 5,470 GHz ila 5,725 GHz: 30 dBm 5,725 GHz ila 5,825 GHz: 30 dBm
Maksimum Throughput	2,4 GHz'de 400 Mbps'ye kadar 5 GHz'de 867 Mbps'ye kadar AP başına 1,267 Gbps
Boyutlar	220 mm x 50 mm x 35,7 mm (8,66 inç x 1,97 inç x 1,41 inç) (Montaj bağlantı parçası ve anten hariç) Anten boyutu: 184,8 mm (7,24 inç)
Ağırlık	Ana Birim: \leq 0,4 kg
Sabit Portlar	1 x 10/100/1000 Base-T portu
LED'ler	1 x sistem LED'i
Güç Kaynağı	IEEE 802.3af standart PoE güç kaynağı 24 V pasif PoE güç kaynağı

Teknik Özellikler

Temel Özellikler

Maksimum Güç Tüketimi	≤ 14W
Çalışma Sıcaklığı	-30°C ila +70°C (-22°F ila +158°F)
Depolama Sıcaklığı	-40°C ila +75°C (-40°F ila +167°F)
Çalışma Nem Koşulları	%10 ila %95 Bağıl Nem (yoğuşmasız)
Depolama Nem Koşulları	%10 ila %95 Bağıl Nem (yoğuşmasız)
Kurulum	Duvara montaj ve direğe montaj
EMC için Uyumlu Olunan Standartlar	GB9254 EN301 489 EN55022 B9254-2008 EN301 489 EN55022 FCC Part15 RSS-210 EN50155 EN50121 NEBS GR-63-CORE_Issue3_2006
Şok ve Titreşim için Uyumlu Olunan Standartlar	IEC 61373 NEBS GR-63-CORE_Issue3_2006 EN300 328 EN301 893 GB/T25119 EN50155(EN61373)
Radyo için Uyumlu Olunan Standartlar	EN300 328 EN301 893
IP Koruma Derecesi	IP65
MTBF	> 400.000 saat

Yazılım Özellikleri

Çalışma Modu	AP modu ve yönlendirme modu
--------------	-----------------------------

/ Teknik Özellikler

Yazılım Özellikleri

WLAN	Maksimum istemci sayısı: 110
	Tavsiye edilen istemci sayısı: 96
	8 SSID'ye kadar
	SSID gizleme, kimlik doğrulama modu şifreleme mekanizmasının yapılandırılması desteklenir Her bir SSID için VLAN özellikleri
	SSID-tabanlı ve radyo tabanlı STA sınırı
	Layer 2 kullanıcı izolasyonu desteği
KV Roaming (Dolaşım)	✓
Katman 2 Dolaşım	✓
Katman 3 Dolaşım	✓
Güvenlik	PSK kimlik doğrulama desteği
	Engelleme Listesi/İzin Verilenler Listesi Desteği: SSID başına maksimum 256 kural AP başına maksimum 1024 kural
	WPA (TKIP), WPA2 (AES), ve WPA-PSK veri şifreleme desteği
	Bağımsız Portal
Yönlendirme	Statik IP adresi, DHCP, PPPoE Dial Up desteği
Yönetim ve bakım	Tüm ağ ekipmanlarının birleşik ağ oluşturması desteği Ruijie Cloud Uygulaması ile lokal veya uzaktan bakım desteklenir Web ile yerel yönetim desteği Ruijie Cloud Platformu ile uzaktan yönetim desteği
Platform yönetimi özellikleri	WIO2.0, Platform yoluyla otomatik RF ayarlama
	Platform yoluyla birleşik yapılandırma
	Platform yoluyla birleşik izleme
AP Mesh	Mesh yönetimi
	Reyee Mesh

/ Sipariř Verme Bilgileri

No.	Öge	Miktar
1	RG-RAP52-OD Eriřim Noktası	1
2	Anten	2
3	Bant Kelepçe	2
4	Montaj Baęlantı Parçası	1
5	Vida Kiti (İki adet 3,5 mm × 25 mm Geniřletme Vidası ve İki Adet Duvar Ankrađı)	1
6	Garanti Kartı	1
7	Hızlı Kurulum Kılavuzu	1

Ruijie | Rcycc

Redefine your easy network

Telif hakkı © 2000. Ruijie Networks Co., Ltd., Her hakkı mahfuzdur.

Bu dokümanın hiçbir kısmı Ruijie Networks Co., Ltd.'nin önceden yazılı izni olmaksızın hiçbir biçimde veya şekilde kopyalanamaz veya iletilemez.

Uyarı

Bu içerik sadece Çin ana karası dışındaki bölgelerde uygulanabilir. Ruijie Networks Co. Ltd bu içeriği yorumlama hakkını elinde saklı tutar.

Bu dokümandaki bilgi önceden bildirilmeksizin değişikliğe uğrayabilir. Bu dokümanın içeriği ek bir garanti oluşturacak şekilde yorumlanamaz. Ruijie Networks Co., Ltd. Buradaki eksik noktalardan veya teknik veya yazı hatalarından dolayı sorumlu tutulamaz.



Ruijie Networks Co., Ltd.
Building 19, Juyuanzhou Industrial Park, No.618
Jinshan Road, Cangshan District, Fuzhou, Fujian,
Çin Web Sitesi: <https://www.ruijienetworks.com>